

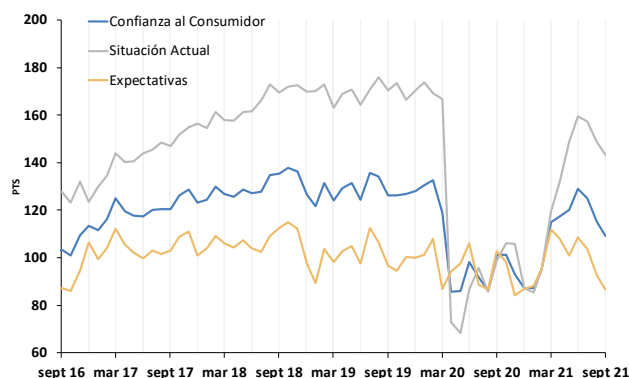


miércoles, 29 de septiembre de 2021

Gráfico del Día

Estados Unidos: Conference Board

En septiembre la confianza al consumidor cayó por tercer mes consecutivo, llegando a 109.3 pts. y sorprendiendo a la baja. Además, los indicadores de situación actual y de expectativas también cayeron frente al mes previo. Las constantes preocupaciones de la variante delta y un aumento de los precios continúan perjudicando las expectativas económicas.



Bolsas de la Región

País (Índice)	Cierre	Variación %				
		1 día	1 sem.	MTD	YTD	12 meses
S&P 500 (SPX)	4,352.6	-2.0	-0.0	-3.8	15.9	29.9
Dow Jones (INDU)	34,300.0	-1.6	1.1	-3.0	12.1	24.3
NASDAQ (CCMP)	14,546.7	-2.8	-1.4	-4.7	12.9	30.8
Brasil (IBOV)	110,123.9	-3.0	-0.1	-7.3	-7.5	16.3
México (MEXBOL)	50,925.5	-1.3	0.2	-4.5	15.6	36.8
Chile (IPSA)	4,323.3	-0.7	0.4	-3.7	3.5	20.2
Perú (SPBLPGPT)	18,518.2	-0.7	3.6	4.9	-11.1	3.6
Colombia (COLCAP)	1,350.5	0.4	3.8	2.3	-6.1	14.8
Argentina (MERVAL)	75,808.4	0.2	2.6	-0.8	48.0	80.2

martes, 28 de septiembre de 2021

Monedas

	Valor USD	Variación %			
		1 día	1 sem.	MTD	YTD
US Dólar (DXY)	93.7	0.4	0.6	1.2	4.2
Euro*	1.2	-0.1	-0.4	-1.1	-4.4
Yen Japonés	111.5	-0.4	-2.0	-1.3	-7.4
Libra Esterlina*	1.4	-1.2	-0.9	-1.6	-1.0
Dólar Canadiense*	1.3	-0.5	1.0	-0.6	0.3
Real Brasileño	5.4	-0.7	-2.9	-5.1	-4.3
Peso Mexicano	20.3	-1.2	-1.1	-1.3	-2.1
Peso Chileno	801.8	-0.9	-1.9	-3.4	-11.2
Sol Peruano	4.1	-0.1	-0.4	-0.9	-12.3
Peso Colombiano	3834.9	0.2	0.1	-1.6	-10.6
Peso Argentino	98.7	-0.0	-0.2	-0.9	-14.7

Commodities

	Spot USD	Variación %				
		1 día	1 sem.	MTD	YTD	12 meses
Petróleo (WTI)	72.29	-0.2	6.8	10.3	57.3	74.0
Oro	1734.01	-0.9	-2.3	-4.4	-8.7	-7.8
Plata	22.4555	-0.8	-0.2	-6.0	-14.9	-5.2
Cobre	9281.1	-1.0	3.3	-2.6	19.8	41.5
Zinc	3067.5	0.4	3.7	2.5	12.4	26.7
Plomo	2191.75	0.4	2.7	-8.1	10.9	20.9
Estaño	37078	1.9	6.7	7.8	80.5	114.2
Maíz	532.5	-1.3	3.0	-0.3	22.5	38.5
Soya	1277	-0.8	0.2	-1.2	14.9	35.0
Azúcar	19.84	0.8	0.5	-3.5	39.0	56.3
Trigo	706.5	-2.2	2.4	-2.2	11.0	22.2

Renta Variable LATAM (Top Up / Down)

	BRASIL (IBOV Index)		MÉXICO (MEXBOL Index)		CHILE (IPSA Index)		PERÚ (S&P General Perú)		COLOMBIA (COLCAP Index)		ARGENTINA (MERVAL Index)	
PRINCIPALES ALZAS	Ticker	%	Ticker	%	Ticker	%	Ticker	%	Ticker	%	Ticker	%
	BEEF3 BS	1.8	AC* MF	1.2	FALAB CC	1.1	CORAREC1PE	3.1	GRUPOARGCB	2.1	TXAR AR	1.2
	BRFS3 BS	1.0	ORBIA* MF	1.1	CENCOSUDCC	0.9	RELAPAC1PE	0.6	GRUPOSURCB	2.0	HARG AR	1.0
	MRF3 BS	0.3	GAPB MF	0.6	SMU CC	0.9	IFS PE	0.2	MINEROS CB	1.6	TGSU2 AR	0.9
PRINCIPALES BAJAS	Ticker	%	Ticker	%	Ticker	%	Ticker	%	Ticker	%	Ticker	%
	BIDI11 BS	-11.8	PE&OLES*MF	-5.6	MALLPLAZCC	-2.8	BVN PE	-3.7	CNEC CB	-3.3	CVH AR	-2.6
	BIDI4 BS	-11.7	GCARSOA1MF	-3.9	IAM CC	-2.6	VOLCABC1PE	-3.2	GRUPOBOLCB	-1.6	CEPU AR	-2.4
	CASH3 BS	-8.7	WALMEX* MF	-3.3	ENELAM CC	-2.6	TV PE	-2.7	PFAVAL CB	-0.9	COME AR	-1.4

Fuente: Bloomberg

MERCADOS

- Los mercados globales operan mixtos. En Europa y Estados Unidos las bolsas rebotan desde las pérdidas de la jornada anterior, pero aún permanecen las preocupaciones sobre la estancación y la crisis de Evergrande, a lo que suma el temor de un shock energético a nivel global. En Asia, los mercados tuvieron la mayor caída en casi 6 semanas debido a preocupaciones sobre la crisis de deuda y señales de desaceleración de la economía china
- La tasa de interés de los bonos del Tesoro americano a 10 años retrocede a 1.51% anual. Por su parte, tanto el dólar como el yen se aprecian
- Los índices bursátiles asiáticos rentaron mixtos (Nikkei: -2.1%; Shanghái: -1.8%; Kospi: -1.2%; Sensex: -0.4%; Hang Seng: +0.7%; Taiwán: -1.9%)
- Las principales bolsas europeas operan entre +0.8% y +1.2%
- Los futuros en Estados Unidos operan entre +0.4% y +0.6%
- El precio del petróleo WTI disminuye en 0.7% y se ubica en 74.8 USD/barril
- Los tipos de cambio se transan en 98.7 ARS / 801.8 CLP / 5.4 BRL / 4.1 PEN / 20.4 MXN / 3,834.9 COP

EE.UU.

- No se conocerán datos económicos relevantes durante la jornada de hoy.

EUROPA

- En la Zona Euro la confianza económica, industrial y de servicios de septiembre fue de 117.8, 14.1 y 15.1 pts. respectivamente, las primeras dos sorprendiendo al alza y la tercera decepcionando.

ASIA-PACÍFICO

- En Tailandia se realizó la reunión de política monetaria, en la cual se decidió mantener la tasa de referencia en 0.50% conforme a lo esperado.

BRASIL

- La agencia de calificación crediticia Fitch mejoró el pronóstico para el desempeño fiscal y el endeudamiento del país en el 2021, pero enfatizó que esto no representa un progreso fiscal permanente en medio de incertidumbres en varios frentes.
- Braskem y Pemex llegan a acuerdo para construir terminal de etano para los años 2024-2025, además la compañía deberá suministrar al menos 30,000 barriles de etano por día a Pemex.

MÉXICO

- De acuerdo con el INEGI el país registró en agosto la peor caída de exportaciones en 15 meses, las cuales retrocedieron 4.6% mensual.
- La Junta de Gobierno de la Comisión Nacional Bancaria y de Valores aprobó este martes en una reunión extraordinaria revocar la licencia operativa del Banco Accendo y liquidar la institución.

CHILE

- La cámara de diputados resolvió ayer aprobar el cuarto retiro del 10% de los fondos de pensiones en un estrecho resultado, superando el quorum requerido por un voto. Con esto, el proyecto pasará al Senado para su tramitación.
- Las compañías Repsol e Iberéolica Renovables concluyen la construcción de su primer parque eólico conjunto en el país, la cual debería poder satisfacer las necesidades de energía de 170,000 hogares a partir del último trimestre de este año.
- La empresa Ayesa se adjudicó un contrato vinculado a la ampliación del metro de Santiago de la línea 3 por USD 378 millones, la cual beneficiaría a más de 200,000 ciudadanos.

COLOMBIA

- De acuerdo con el Comité Consultivo de la Regla Fiscal, el déficit fiscal para el 2021 será menor al esperado gracias a la recaudación de impuestos.

▪ www.cgcompass.com

Las opiniones contenidas en el presente informe no deben considerarse como una oferta o una solicitud de compra o de venta, de suscripción o rescate, de aporte o retiro de ningún tipo de valores, sino que se publican con un propósito meramente informativo para nuestros clientes. Las proyecciones y estimaciones que se presentan han sido elaboradas por nuestro equipo de trabajo, apoyado en las mejores herramientas disponibles, no obstante, esto no garantiza que ellas se cumplan. La información contenida en este informe no corresponde a objetivos de inversión específicos, situación financiera o necesidades particulares de ningún receptor del mismo. Antes de realizar cualquier transacción de valores, los inversionistas deberán informarse sobre las condiciones de la operación, así como de los derechos, riesgos y responsabilidades implícitos en ella, por lo cual las sociedades de Compass Group y/o personas relacionadas ("Compass Group"), no asumen responsabilidad alguna, ya sea directa o indirecta, derivada del uso de las opiniones contenidas en este informe. Cualquier opinión expresada en este material, está sujeta a cambios sin previo aviso de Compass Group, quienes no asumen la obligación de actualizar la información contenida en él. Compass Group, sus personas relacionadas, ejecutivos u otros empleados, podrán hacer comentarios de mercado, orales o escritos, o transacciones que reflejen una opinión distinta a aquéllas expresadas en el presente informe.

- El subsidio al empleo juvenil creó 77,574 puestos de trabajo entre los meses de julio y agosto, en el cual el gobierno aporta un 25% del salario mínimo mensual a cada trabajador incorporado entre los 18 y 28 años.

PERÚ

- La empresa explotadora de hidrocarburos Petroperú asumirá el 100% de la operación del yacimiento lote 64 tras la salida de Geopark Perú, sin embargo, buscará nuevo socio que sea capaz de asumir la inversión para la explotación del pozo.

ARGENTINA

- El Banco Central de la Republica de Argentina ya ha emitido USD 1,115 millones desde los resultados del PASO, llevando acumulado USD 9,730 millones en el 2021.
- De acuerdo con el Instituto Nacional de Estadística y Censos las ventas en los supermercados subieron 4.2% interanual en julio y las mayoristas crecieron 7.9%.

- www.cgcompass.com

Las opiniones contenidas en el presente informe no deben considerarse como una oferta o una solicitud de compra o de venta, de suscripción o rescate, de aporte o retiro de ningún tipo de valores, sino que se publican con un propósito meramente informativo para nuestros clientes. Las proyecciones y estimaciones que se presentan han sido elaboradas por nuestro equipo de trabajo, apoyado en las mejores herramientas disponibles, no obstante, esto no garantiza que ellas se cumplan. La información contenida en este informe no corresponde a objetivos de inversión específicos, situación financiera o necesidades particulares de ningún receptor del mismo. Antes de realizar cualquier transacción de valores, los inversionistas deberán informarse sobre las condiciones de la operación, así como de los derechos, riesgos y responsabilidades implícitos en ella, por lo cual las sociedades de Compass Group y/o personas relacionadas ("Compass Group"), no asumen responsabilidad alguna, ya sea directa o indirecta, derivada del uso de las opiniones contenidas en este informe. Cualquier opinión expresada en este material, está sujeta a cambios sin previo aviso de Compass Group, quienes no asumen la obligación de actualizar la información contenida en él. Compass Group, sus personas relacionadas, ejecutivos u otros empleados, podrán hacer comentarios de mercado, orales o escritos, o transacciones que reflejen una opinión distinta a aquéllas expresadas en el presente informe.